

Боты диэлектрические (исп. 20кВ)



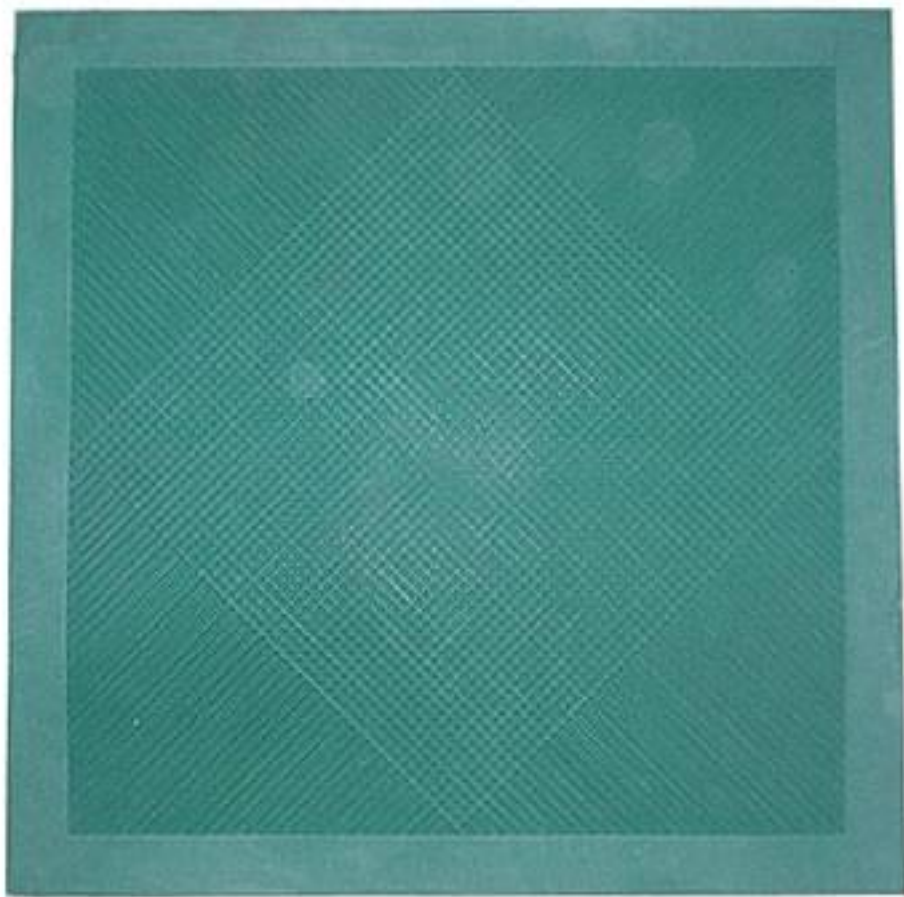
Галоши диэлектрические (исп. 15кВ)



Коврик резиновый диэлектрический

Коврики используются как дополнительное средство защиты в электроустановках всех классов напряжений, но только при сухих условиях работ.

Размеры: 50x50, 75x75.



Перчатки диэлектрические бесшовные



Перчатки диэлектрические шовные



Лазы монтерские ЛМ-3М

Предназначены для подъема на железобетонные опоры трапециевидального сечения типа СВ-105 линий электропередачи ЮкВ и типа СВ-95 линий электропередачи 0,4 кВ и работы на них.

Имеют самоустановку шипов по профилю опоры.

Вес комплекта - 3,7±0,4 кг

Габаритные размеры: 490 x 150 x 182мм



Лазы монтерские ЛМ-3У

Предназначены для подъема на железобетонные опоры трапециевидального сечения типа СВ-105 линий электропередачи ЮкВ и типа СВ-95 линий электропередачи 0,4 кВ и работы на них.

Имеют самоустановку шипов по профилю опоры, лазы раздвижные.

Вес комплекта - 4,0±0,4 кг

Габаритные размеры: 482-522 x 150x 174-214 мм



Лазы монтерские ЛМ-3

Предназначены для подъема на железобетонные опоры трапециевидального сечения типа СВ-105 линий электропередачи ЮкВ и типа СВ-95 линий электропередачи 0,4 кВ и работы на них.

Имеют сменные шипы.

Вес комплекта - 3,7+0,4 кг

Габаритные размеры: 490 x 150 x 182мм



Когти монтерские ЛМ-2 ТУ У 14307699.027-96

Предназначены для подъема на деревянные и деревянные с железобетонными приставками опоры линий электропередачи 0,4кВ и ЮкВ, линий связи и радиосвязи диаметром от 140 до 250 мм и работы на них.

Имеют сменные шипы.

Вес комплекта - 3.4±0,35 кг

Габаритные размеры: 434.5 x 241 x 208,5 мм



Каска «ПромСИЗ»

Предназначена для защиты головы от опасных и вредных производственных факторов.

Состоит из корпуса с вентиляционными отверстиями, подбородочного ремня, внутренней оснастки с амортизатором, что регулируется в зависимости от размера головы (диапазон от 54 до 62 см). Конструкция каски предусматривает возможность закрепления таких средств индивидуальной защиты, как противошумные наушники и защитные щитки.

Корпус каски и детали внутренней оснастки изготавливаются из пластмассы высокой прочности, что гарантирует высокие защитные показатели каски.

Стандартные цвета касок: синий, белый, желтый, красный, оранжевый. Каски могут изготавливаться других цветов под заказ, в зависимости от назначения и требований заказчика.



Очки ЗН54 закрытые с непрямой вентиляцией

1. Назначение. Очки предназначены для защиты глаз спереди, сбоку, сверху и снизу от воздействия мелких твердых частиц, ветра, песка, пыли и брызг неразъедающих жидкостей при температуре окружающей среды от -30° до $+80^{\circ}$ С в производственных помещениях и на открытых площадках.

2. Применение. Очки применяются для следующих работ: строительных, станочной обработки металлов с применением охлаждающих жидкостей, сельскохозяйственных и земляных работах, на транспорте.

3.



Технические характеристики.

3.1. Расстояние между центрами защитных стекол - 80 мм.

3.2. Размеры защитных стекол (АхВ) - 84 x 55 мм

3.3. Защитные стекла бесцветные, минеральные, упрочненные.

3.4. Пределы регулировки наголовной ленты по размеру головы - от 54 до 64.

3.5. Масса - не более 100 г.

4. Конструкция. Очки состоят из корпуса, двух защитных стекол увеличенного размера, вентиляционных устройств и регулируемой наголовной ленты. Корпус изготовлен из мягкой и эластичной пластмассы и обшит по краям винилискожей. Вентиляция подочкового пространства осуществляется через отверстия в корпусе, прикрытые пластмассовыми планками. В корпусе предусмотрены две прорези для крепления наголовной ленты. Защитные стекла - бесцветные, минеральные упрочненные обеспечивают защиту от ударов с кинетической энергией до 0,6 Дж и имеют высокую устойчивость к истиранию, царапанию и воздействию абразивных частиц. Наголовная лента имеет две пряжки, с помощью которых её длина может регулироваться в пределах, указанных в п.3.4.

Жилет сигнальный

Жилет с центральной застежкой на пуговицах, двумя накладными карманами.

Рекомендован для дорожных и коммунальных служб.

Ткань: 100% х/б (Бязь).



Жилет «Дорожник» (мод. 17С2)

Модель: 17 С2-О

Жилет с центральной застежкой на пуговицах, двумя накладными карманами, двумя светоотражающими полосами.

Рекомендован для работников дорожных и муниципальных служб.

Ткань: Смесовая.

Цвет: Оранжевый.

